

INFORMATION RELEASE

ミサワホーム株式会社 〒163-0833 東京都新宿区西新宿 2-4-1 Tel. 03 (3349) 8088 (広報直通)

2020年12月15日

住まう人の暮らしをデザインするホテルライクな3階建賃貸住宅

ALBIO MAISON UX



外観イメージ

- 耐震木造住宅「^{エムジェイ}M J Wood」ブランドにニューノーマルライフ対応の賃貸住宅をラインアップ
- テレワークやウェルネス、セキュリティ対応等で「新しい日常」を快適に
- 共用部も含め完全室内化を可能にし、品格が漂うホテルのような空間を提案

ミサワホーム株式会社（代表取締役社長執行役員 磯貝匡志）は、耐震木造住宅「MJ Wood」ブランドに、ニューノーマルライフにふさわしいテレワークやウェルネス、セキュリティ対応等を盛り込んだホテルライクな3階建賃貸住宅商品「ALBIO MAISON UX」をラインアップし、本日より全国（北海道、沖縄県を除く）で販売します。

昨今、感染症への対策をきっかけに暮らし方や働き方が見直されたことで、賃貸住宅市場においても、入居者の住まいに対する価値観が多様化しています。都市部や駅近などの利便性の高いエリアで借りたいという入居者ニーズは依然として高い傾向にある中、在宅勤務などで住まいで過ごす時間をより充実させたいというニーズも高まっており、オーナーにとってはニューノーマルライフに対応した設備やアイデアを賃貸住宅に盛り込むことは、入居者ニーズに応え高い入居率と収益性を確保するために必要不可欠な項目となってきています。

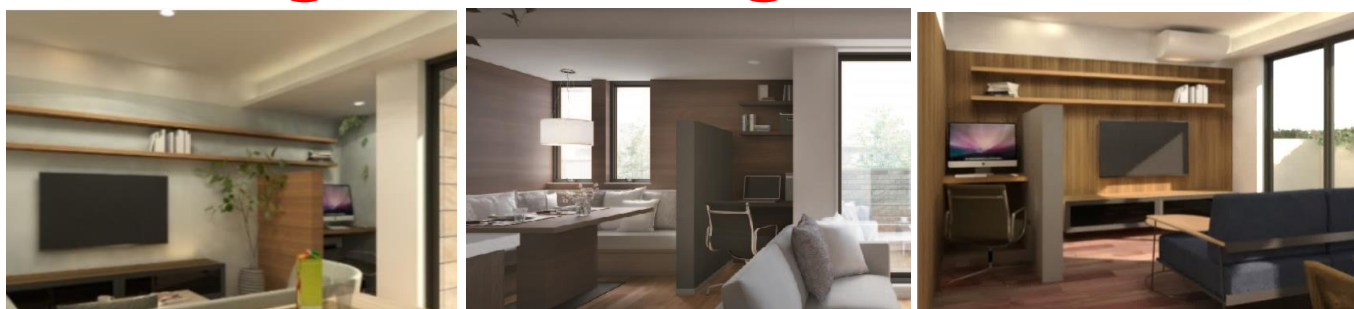
このたび発売する「ALBIO MAISON UX」は、入居者のニーズである利便性の高いエリアに多い、商業地域や中高層住居専用地域などの密集市街地において提案可能な防火性能を高めた*3階建賃貸住宅商品です。木造による価格メリットや減価償却によるオーナーメリット等を最大限に活かしながら、ミサワホームが長年戸建住宅で培ってきたデザイン思想や設計ノウハウに加え、テレワークやウェルネスといったニューノーマルライフに対応した設備やアイデアを盛り込むことで、オーナーにも入居者にも選ばれる賃貸住宅を目指し開発しました。

※60分準耐火構造に対応

■ニューノーマルライフをより豊かにする3つのデザイン

・ワークスペース提案

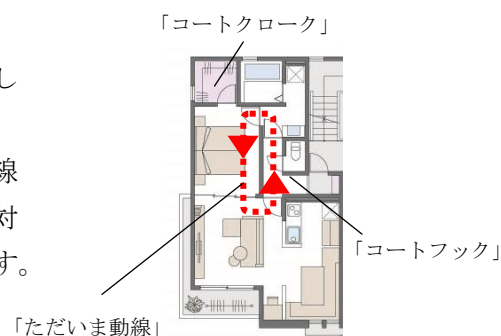
リビングコーナーには壁でほどよく仕切った、ワークスペースを提案しています。着席時には壁によって周囲が見えなくなり集中して仕事に専念することが可能なほか、リビングとのつながりも感じることができるため、家事や子育ての隙間時間でスムーズに仕事を行うことができます。



【ワークスペース例】

・ウェルネス提案

感染症対策としてウイルスを住戸内に持ち込まない工夫として、人を介さず荷物を受け取れる「アパート用宅配ボックス」の設置や、コートフックと洗面室、コートクロックを同一動線上に配置した「ただいま動線」のほか、住まいの中での抗菌対策としてフローリングは「抗菌処理フロア」を採用しています。



・品格漂うファサードと共用部の提案

格調のあるシンメトリーなデザインを採用したほか、エントランスでは重厚なゲートデザインを採用することで、プライバシーを守りながら品格の漂う都市部にふさわしいファサードとなっています。ラウンジや廊下、階段は完全室内化を可能にし、内装は落ち着いた印象にすることで、上質な空間デザインを提案。



落ち着いた内装の「ラウンジ」



ゲートデザインを採用したエントランス



■ミサワホームの賃貸経営サポート体制

ミサワホームグループは最適な資産活用の提案から、入居者に選ばれる設計・施工、入居者募集や賃貸管理、メンテナンスやリフォームまで、万全のサポート体制を敷いています。入居者募集や賃貸管理はミサワホームグループが提供する賃貸住宅管理サポートシステムによって、最長 30 年間の一括借上を含め、空室対策や建物・設備の修繕などについて専門的なノウハウで対応します。そのほか、鍵の紛失などのトラブル時に入居者からの電話を受け付ける「24 時間コールセンター」や定期巡回・清掃、保証人代行システムサービスなども用意しています。

ミサワホームは今後も、その時代にあった設計やアイデアで周囲との差別化を図り、入居者にもオーナーにも選ばれ続ける賃貸住宅を積極的に展開していきます。

■モデルの概要

モデル名：MJ Wood「ALBIO MAISON UX」

構造・工法：耐震木造住宅「MJ Wood」

設計：フリー設計

発売日：2020年12月15日

販売エリア：全国（北海道、沖縄県を除く）

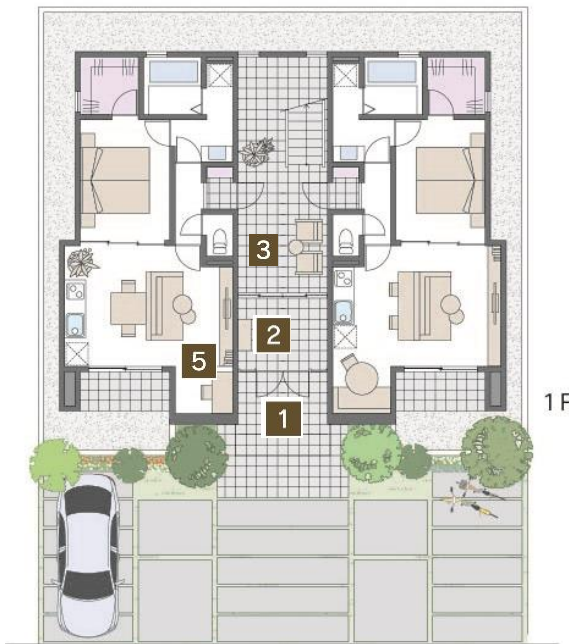
以上

＊この件に関する問い合わせ先＊

ミサワホーム(株) 経営企画部 コーポレートコミュニケーション課 奥本博之 大倉海人

TEL 03-3349-8088 / FAX 03-5381-7838 E-mail: Kaito_Okura@home.misawa.co.jp

参考資料：プロトプラン（1LDK・6世帯タイプ）



1 オートロック

共有部のセキュリティを強化することで、プライベート空間の安心、充実した暮らしにつながります。

2 宅配ボックス

人を介することなく宅配便を受取れるため、便利で安心感があります。

3 ラウンジ

ラウンジ、廊下、階段などの共用部は完全屋内化。インテリアは落ち着いた印象のホテルライクな空間をデザイン。

4 ただいま動線

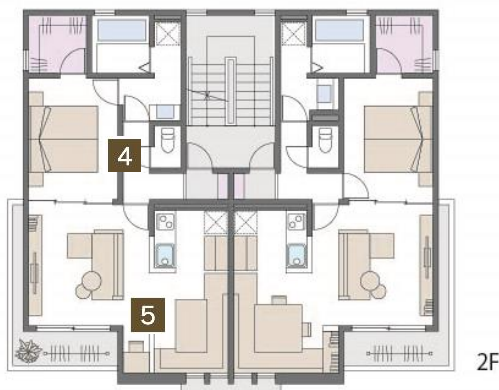
コートフックと洗面室、コートクロークを同一動線上に配置し、帰宅後すぐに手を洗い、衣服をしまえる動線を採用。

5 ワークスペース

リビングコーナーに壁でほどよく仕切った、仕事に集中できるワークスペースを提案。

6 高機能フローリング

抗菌処理フロアで衛生的な快適空間を提案。



間口（東西）：12.7 m

奥行（南北）：10.5 m

建築面積：128 m²

1階床面積：117 m² ※各戸 46 m²

2階床面積：116 m² ※各戸 52 m²

3階床面積：107 m² ※各戸 47 m²

延床面積：341 m²

※バルコニーは床面積に含まれません

※面積は小数点以下切り捨てです