

2020年4月16日

トヨタホーム株式会社

吹き抜け空間“Void(ヴォイド)”を新提案

シンセ メッツォ

都市型住宅「Since Mezzo」を発売

“空気の質”にこだわり健康的で快適な生活空間を実現

トヨタホーム株式会社（名古屋市東区泉一丁目 23 番 22 号／取締役社長 後藤裕司）は、このたび鉄骨ユニット工法の主力商品「シンセシリーズ」に新たな空間提案によって敷地対応力を向上させた都市型住宅「Since Mezzo（シンセ・メッツォ）」をラインアップし、本日発売します。

「シンセ・メッツォ」は、新提案の吹き抜け空間“Void（ヴォイド）”を活用し、内部に吹き抜けを設けた“Inside Void”と外部に中庭を設けた“Outside Void”の2つの建物タイプを用意しました。

また、2階に新運用のキャンチユニット※1によるインナーバルコニーや、その下のスペースを活用したインナーガレージを提案するなど、鉄骨ユニット工法のポテンシャルを最大限に引き出す様々な技術の投入によって、都市部の狭小間口の敷地においても防犯やプライバシー、通風・採光といった課題を解消し、広々とした豊かな暮らしを実現できます。 ※1…2階部分をオーバーハングさせたユニット。6月末からの運用

空気環境にも配慮し、一年を通して家中を温度差なく快適に保つことで特に吹き抜け空間に効果的なオリジナル全館空調システム「スマート・エアーズ」を用意、また、エネルギーロスを抑えながらエアフィルターによって常にクリーンな外気を取り込める熱交換型24時間換気システム「ピュア24セントラル」を標準搭載※2するなど、“空気の質”にもこだわりました。 ※2…6月末から標準。それ以前でも選択可

さらに、断熱性能に優れた構造体に太陽光発電システムやHeMS※3を標準搭載※2しエネルギー効率を高めることでZEH※4仕様を標準化※2、これにより光熱費を低減できると同時にCO2排出量を削減し地球環境の保全にも貢献できます。 ※3…ホーム・エネルギー・マネジメント・システム ※4…ネット・ゼロ・エネルギー・住宅



TOYOTA HOME

※おかげさまで創業45周年

トヨタホームは「建てるときの安心」「建てたあとも安心」「支える安心」の三つの安心をお届けし、60年長期保証※制度などで生涯サポートします。

※ トヨタホーム販売店による点検と適切なメンテナンスが必要です



■新たな空間提案“Void”について

トヨタホームが提案する新しい吹き抜け空間です。耐震性能に優れた強靱な鉄骨ラーメン構造のユニット工法ならではの空間提案によって都市部の制約の多い敷地でも最大限に有効活用できます。生活スタイルやご要望、敷地条件などに応じて選べる、屋内の吹き抜け空間としての“Inside Void”と屋外の中庭としての“Outside Void”の2つの建物タイプを用意しています。

鉄骨ユニット工法は可変性に優れ、“Inside Void”を中心に広がる大空間でも、将来、必要に応じて間取りをリフォームしやすく、二世帯同居といったライフスタイルの変化にも柔軟に対応します。

■“Void”の魅力

都市部に多い狭小間口の敷地でも、豊かに暮らせるソリューションが数々の“Void”です。



明るい吹き抜け空間を中心に
家族が集い、つながる住まい。

“Inside Void”

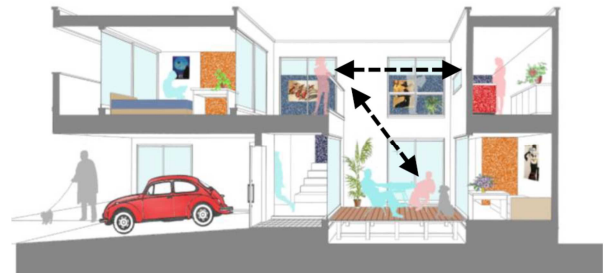


中庭から暮らしの可能性がひろがる
都市を贅沢に満喫する住まい。

“Outside Void”



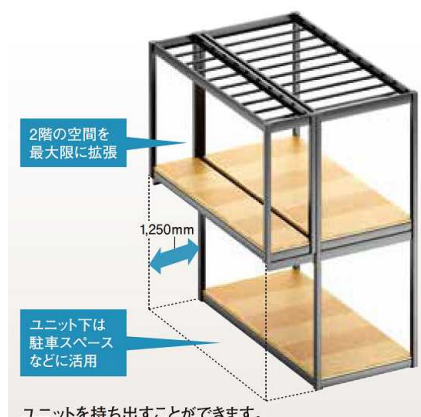
吹き抜けによって生まれる、対角的なひろがりのあるダイナミックな空間。トップライトから陽光が差し込む明るいリビングを中心に、上下にもつながる住まいで、家族がさらにつながります。



外側を囲うことで、都市で暮らしながらもプライバシーと開放感を併せ持つ中庭が生まれます。ウッドデッキを作ったり、和風の庭に仕上げたり、ライフスタイルに合わせて楽しみは自在にひろがります。

■2階の空間を拡張できる新運用の「キャンチユニット工法」

2階にオーバーハングさせて設置することで空間を拡張し有効活用できる出幅 1.25m のキャンチユニット。居住スペースを拡張できるほか、インナーバルコニーとしての設定も可能です。また、ユニット下の空間は駐車スペースや玄関ポーチなど、様々な用途に活用できて便利です。建物外観に凹凸による陰影と変化が生まれることで、デザイン性も向上します。



■オリジナル全館空調システム「スマート・エアーズ」

夏でも冬でも家中どこにいても、心地よさを実感できるトヨタホームオリジナルの全館空調システムです。室内の温度差を抑えて、ヒートショックを防ぐことで、一年を通して健康的に暮らせる、快適な空気環境を提供*します。

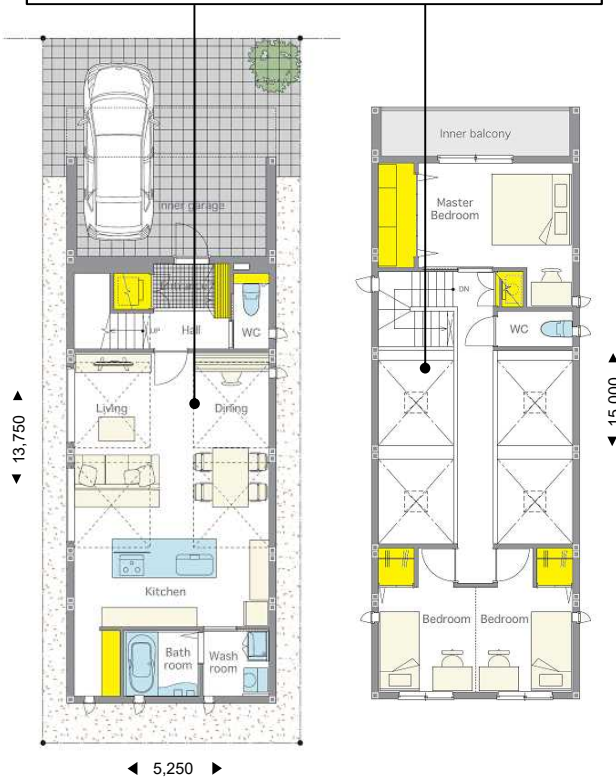
なお「スマート・エアーズ」はリフォーム商品としてもご用意しています。*オプションアイテムとして用意



■コンセプトプラン

トップライトを設けた開放的な吹き抜け空間

トップライトからの光が1階まで明るく降り注ぎ家中どこにいても明るい室内。対角に空間が広がるように設計し、体感空間を拡張しました。家族のコミュニケーションが自然と生まれます。



“Inside Void”プラン

◆ 1F 床面積 : 68.79 m² / 2F 床面積 : 48.54 m²
 延床面積 117.33 m² (35.4 坪)
 (インナーガレージ部分 12.50 m² 含む)

プライバシーと開放感を併せ持つ中庭空間

分散した外部スペースをひとつにまとめて有効活用できます。囲われた中庭空間は適度にプライバシーが保たれ、安心感と開放感があるため、アウトリビングとしても楽しめます。



インナーガレージ／インナーバルコニー

玄関ポーチを兼ねたインナーガレージは雨に濡れずに出入りできます。インナーバルコニーは、多少の雨なら気にせずに安心して外出できる軒下空間です。

“Outside Void”プラン

◆ 1F 床面積 : 72.98 m² / 2F 床面積 : 60.86 m²
 延床面積 133.84 m² (40.4 坪)
 (インナーガレージ部分 16.50 m² 含む)

以上

※本内容は、ニュースリリース発表時点での内容となります。