

賃貸マンション「TENAS池下」完成

～ テナスブランドで最大規模となる全 94 戸 ～

トヨタホーム株式会社（名古屋市東区泉一丁目 23 番 22 号、代表取締役社長 後藤裕司）は、自社所有の賃貸マンション事業を 2021 年度より「TENAS（テナス）」ブランドで展開しており、新築賃貸マンションで 7 棟目となる「テナス池下」（名古屋市千種区）が完成し、このたび入居募集を開始しました。

テナス池下は、テナスブランドで最大規模となる地上 13 階建全 94 戸の物件で、地下鉄東山線「池下」駅徒歩 4 分、東山線・桜通線「今池」駅徒歩 7 分、駅周辺の賑わいを愉しめて都心へのアクセスも良好な場所に位置しています。メインターゲットを社会人の単身者としたことから、間取りはゆとりある 1K・1LDK とし、収納スペースを充実させた室内空間を実現しました。

共用部に、高級感と静寂さを演出するホテルライクな内廊下を採用したことで、風雨の影響を受けないだけでなく、入居者のプライバシーを守り、防犯性も高めています。また、付加価値のある賃貸マンションを目指し、在宅勤務や学習の場として利用できる入居者専用のコワーキングラウンジを設けました。

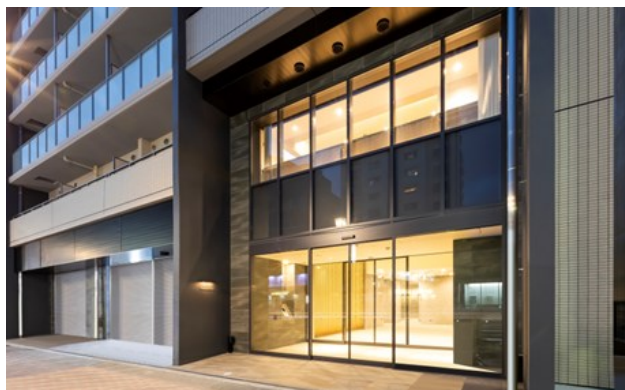
さらに、高い断熱性能と高効率設備による「ZEH-M Oriented」仕様として快適な暮らしを提案しているほか、「制震ダンパー」による制震構造の強化や防災倉庫・災害対応自販機の設置など、レジリエンスにも対応しています*。

※次ページ参照

トヨタホームは、今後も都市部を中心に賃貸マンション事業を推進し、より良い住環境で豊かな暮らしを実現できる住まいを提供してまいります。



<外観全景>



<エントランス>

■「ZEH-M Oriented(ゼッチ・エム・オリエンテッド)」について

ZEH-M は、ゼロ・エネルギー・ハウス・マンションの頭文字表記であり、高い断熱性能と優れた高効率設備の導入により、月々の光熱費を抑えられるほか、室内環境の質を維持し健康的で快適な暮らしをサポートします。

テナス池下は、一次エネルギー消費量 34%削減^{※1}を達成し、「BELS(ベルス)^{※2}」による☆5の評価を取得しています。

※1:本表示は「住棟全体」の評価であり、「各住戸」の性能を担保するものではありません。

※2:建築物の一次エネルギー消費量に基づき、第三者評価機関が建物の省エネ性能を 5 段階で評価する表示制度です。

(2023 年時点の評価基準)

「BELS(ベルス)」による最高ランクの
☆5の評価を取得。



<BELS マーク>

■「テナス池下」の物件概要

名 称	テナス池下
所 在 地	名古屋市千種区池下一丁目 8 番 13 号
交 通	名古屋市営地下鉄 東山線「池下」駅より徒歩 4 分、 名古屋市営地下鉄 東山線：桜通線「今池」駅より徒歩 7 分
総 戸 数	94 戸
構 造	鉄筋コンクリート造、地上 13 階建
間 取 り	1K・1LDK
住 戸 面 積	27.26 ㎡～45.25 ㎡
共用施設・設備	エントランスオートロック、ノンタッチキーシステム、 コワーキングラウンジ、Wi-Fi 光回線、屋根付き駐輪場 (60 台)、 バイク置き場 (3 台)、宅配ボックス、平置き駐車場 4 台 (EV 充電器付)、 災害対応自販機、防犯カメラ、防災倉庫
竣 工	2024 年 9 月 30 日
事 業 主	トヨタホーム株式会社
設 計 ・ 監 理	株式会社 野口建築事務所
施 工	株式会社 松村組名古屋支店

以上

未来をまちづくり **PLT**
Prime Life Technologies

プライムライフテクノロジーズ (PLT) グループは、パナソニック ホームズ、トヨタホーム、ミサワホーム、パナソニック建設エンジニアリング、松村組からなる企業グループです。「未来をまちづくり PLT」をコーポレートメッセージに掲げ「住宅」「建設」「まちづくり」事業を通じ、社会課題と顧客課題の解決に取り組みます。

※プライムライフテクノロジーズ株式会社はパナソニック ホールディングス株式会社・トヨタ自動車株式会社・三井物産株式会社の 3 社が株主です。