

2023年5月29日

ミサワホームグループ設計施工による4棟 全9客室のメゾネットヴィラ 山梨県北杜市にて「Rakuten STAY VILLA 八ヶ岳」がオープン

- 当社の独自工法「木質パネル接着工法」を採用した施設建築「PRO MONOCOQUE」による宿泊施設
- 配棟やプラン計画、造成・外構監修、設計施工の各工程をミサワホームグループで連携して建設
- 第一弾施設の開業を記念し、オーナーさまや取引先などを対象に先着順で85組さまに宿泊料金が割り引かれるキャンペーンを実施



ミサワホーム株式会社（代表取締役社長執行役員 作尾徹也）が楽天グループ株式会社の宿泊施設ブランド「Rakuten STAY」を運営する楽天ステイ株式会社（代表取締役 太田宗克）とともに山梨県北杜市に建設を進めてきた4棟全9客室のメゾネットヴィラ「Rakuten STAY VILLA 八ヶ岳」がこのたびグランドオープンします。

当宿泊施設は、当社の独自工法「木質パネル接着工法」を採用した非住宅施設向け商品「PRO MONOCOQUE」による建築で、ミサワホームグループのミサワホーム甲信が設計施工を担当。南極・昭和基地でも採用されている「木質パネル接着工法」による高い断熱性・気密性、および遮音性能で、上質な寛ぎのひとつを提供します。

楽天ステイが運営する宿泊・民泊予約サイト「Vacation STAY」や提携する国内外の宿泊予約サイトにて、本日5月29日（月）に予約受け付けを開始し、6月12日（月）に宿泊受け入れを開始する予定です。

このたびオープンする「Rakuten STAY VILLA 八ヶ岳」では、ミサワホームがこれまでさまざまな家族の好みやライフスタイルに合わせた住まいづくりを行い、豊かな暮らしを提供してきたノウハウが生かされています。ミサワホームが配棟およびプランを計画し、ミサワホームグループのエクステリア専門会社、ウィズガーデンによる造成・外構監修のもと、ミサワホーム甲信が設計施工を担当して建設しました。そして、ミサワホームグループ設計施工による第一弾の「Rakuten STAY」施設開業を記念し、ミサワホームのオーナーさまやお客さま、取引先法人従業員など最大85組さまを対象に先着順で宿泊料金が割り引かれる「Rakuten STAY VILLA 八ヶ岳 開業記念キャンペーン」を行います。

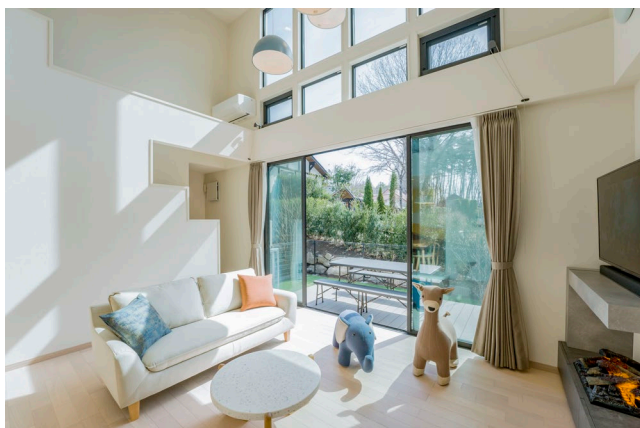
ミサワホームは、今後も住まいづくりのノウハウを生かした「PRO MONOCOQUE」による宿泊施設の建築を推進し、施設を利用する皆さまに豊かな宿泊体験を提供していきます。

■「Rakuten STAY VILLA 八ヶ岳」の概要

当施設は、山梨県と長野県にまたがる雄大な八ヶ岳の裾野に位置する高原リゾート地として有名な山梨県北杜市小淵沢町に立地。約 1,800 m²の敷地に 4 棟全 9 客室が配置・プランされており、貸別荘のように過ごせるヴィラタイプの宿泊施設です。地上 2 階建の建物は、各客室が 2LDK 90 m²～110 m²で構成されており、最大 8～10 名での利用が可能。各客室のリビングが隣り合わせにならないように 1 階リビングタイプと 2 階リビングタイプを組み合わせることで、ご家族やグループだけのプライベート空間を実現します。

すべての客室に、ジャグジー機能付きの石張りの浴室や鉄板焼きが可能な専用ダイニング、約 100 インチ大画面ホームプロジェクターの設置に加え、家電や調理器具を備えるなど、長期の滞在でも快適に過ごせる設備が充実。客室タイプは、豊かな自然と調和した落ち着いた雰囲気「スタイリッシュルーム」、明るく温かみのある雰囲気「シンプルモダンルーム」、キッズ・ベビー用品を設置したカジュアルで明るい雰囲気「ファミリールーム」の 3 つのタイプから目的や好みに応じた選択が可能です。また、大切なペットと一緒に宿泊できる「ペットフレンドリールーム」など、コンセプトを設けた客室もあり、特別な宿泊体験を彩ります。

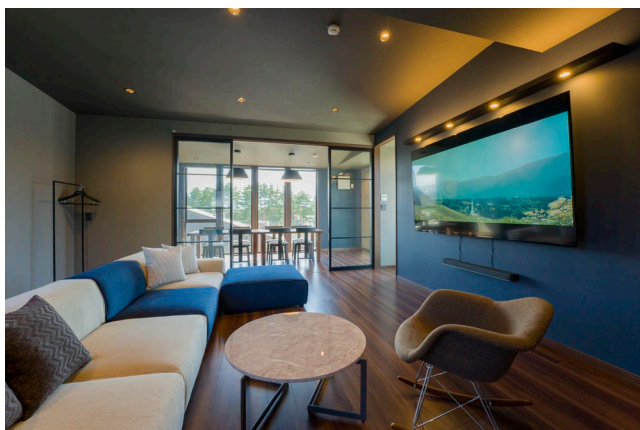
寝室は、落ち着いた雰囲気のインテリアで統一され、ベッドの横にタミコーナーを設けるなど、心身ともにリラックスして過ごせるように整えられています。訪れる方の滞在を特別な体験にする工夫が詰まった宿泊施設です。



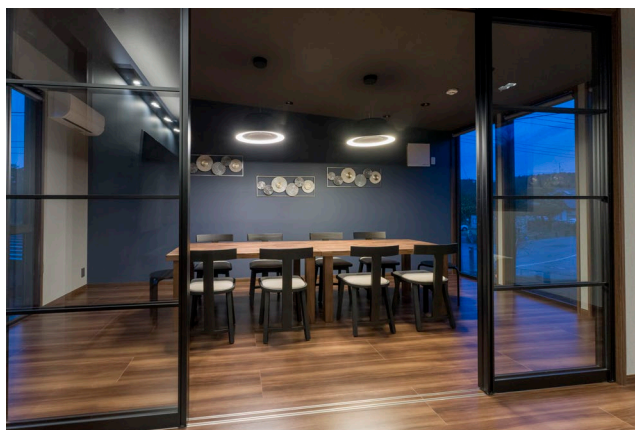
小さなお子さま連れでも快適に過ごせる「ファミリールーム」



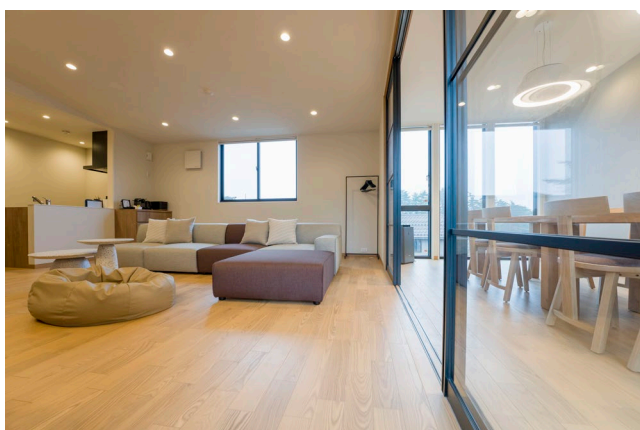
寝室の一部に設けたタミコーナー



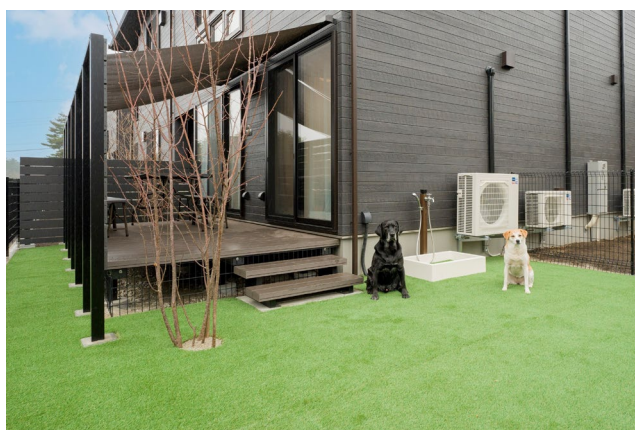
大人のグループ旅行にぴったりの「スタイリッシュルーム」



鉄板焼きが可能な専用ダイニング



明るく爽やかな内装の「シンプルモダンルーム」



客室専用ドッグランがある「ペットフレンドリールーム」

■建物概要

- ・建設地：山梨県北杜市小淵沢町 10144-3
- ・交通：小淵沢 IC から車で約 5 分、JR 小淵沢駅から車で約 5 分
- ・構造：木質パネル接着工法、地上 2 階建（4 棟とも）
- ・敷地面積：1,833.23 ㎡
- ・延床面積：200.00 ㎡～294.85 ㎡/棟
- ・部屋数：4 棟全 9 客室
- ・着工：2022 年 3 月
- ・竣工：2023 年 3 月
- ・宿泊開始：2023 年 6 月 12 日
- ・配棟・プラン：ミサワホーム株式会社
- ・設計施工：ミサワホーム甲信株式会社
- ・造成・外構監修：ウイズガーデン株式会社
- ・特設ページ：<https://stay.rakuten.co.jp/villa/yatsugatake/>

■「Rakuten STAY VILLA 八ヶ岳 開業記念キャンペーン」の概要

ミサワホームグループ設計施工による第一弾の「Rakuten STAY」施設開業を記念し、ミサワホームのオーナーさまやお客さま、取引先法人従業員など最大 85 組さまを対象に先着順で宿泊料金が割り引かれる※「Rakuten STAY VILLA 八ヶ岳 開業記念キャンペーン」を行います。

- ・受付期間：2023 年 6 月 1 日～2023 年 10 月 1 日
- ・対象施設：「Rakuten STAY VILLA 八ヶ岳」
- ・割引金額：10,000 円(税込)
- ・対象数：最大 85 組さま

※宿泊対象期間は限られます

以上

この件に関する問い合わせ先

ミサワホーム(株) 管理本部 広報・渉外部 コーポレートコミュニケーション課 阿部正成 岩井須美佳
TEL：03-3349-8088/FAX：03-5381-7838/E-mail：koho@home.misawa.co.jp