

## 賃貸商品新ブランド「TH-Maison」を導入

### 3階建て共同住宅をラインナップ

トヨタホーム株式会社（名古屋市東区泉一丁目23番22号、代表取締役社長 後藤裕司）は、賃貸商品の新ブランド「TH-Maison(ティーマゾン)」を導入し、5月17日（水）から販売を始めます。トヨタホーム独自の鉄骨住宅の基本性能を備えつつ、スタイリッシュな外観と充実の内装・設備で、オーナー様の資産形成のご期待にお応えする賃貸商品を提案してまいります。

トヨタホームの鉄骨賃貸住宅はこれまで工法別に「シンセ（鉄骨ラーメンユニット工法）」「エスパシオ（鉄骨軸組み工法）」を用意しておりましたが、今回、「TH-Maison」を統一ブランドとして導入し、提案力を強化。オーナー様が計画する立地条件や市場に応じて、「準耐火1時間仕様」及び「耐火仕様」を選ぶことが可能となり、「軽量鉄骨造」「重量鉄骨造」もラインナップすることで賃貸経営の提案の幅を広げました。また、市場ニーズが高まっている省エネタイプの賃貸については「集合住宅 ZEH」とし、賃貸入居者の災害時停電に備える「クルマ de 給電」や電気自動車（BEV）を購入しやすくする充電器などのアイテムも充実しています。

トヨタホームは今後もお客様のニーズに細やかに対応し、安全・安心かつ快適な賃貸住宅を提供してまいります。



トヨタホームの賃貸住宅

TH-Maison  
ティーマゾン

<特徴>

■スタイリッシュな外観



■カーボンニュートラ実現へ環境へも配慮



■分譲マンションのような質感のインテリア



■災害時も安全・安心の「クルマ de 給電」



<モデルプラン>

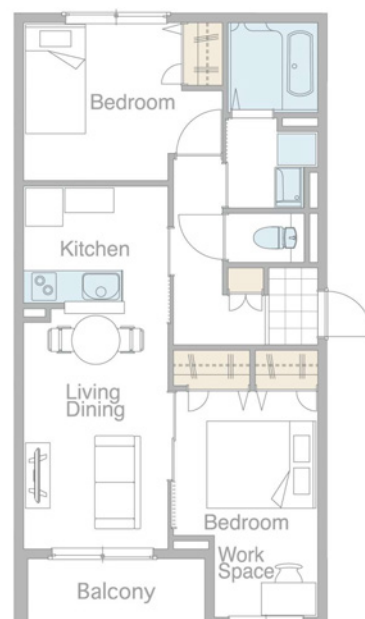
<プラン A>

1LDK  
専有面積：43.3㎡



<プラン B>

2LDK  
専有面積：49.3㎡



トヨタホームの賃貸住宅

**TH-maison**  
ティームゾン

以上