

2021年9月17日

トヨタホーム株式会社

工場で体感する家づくり

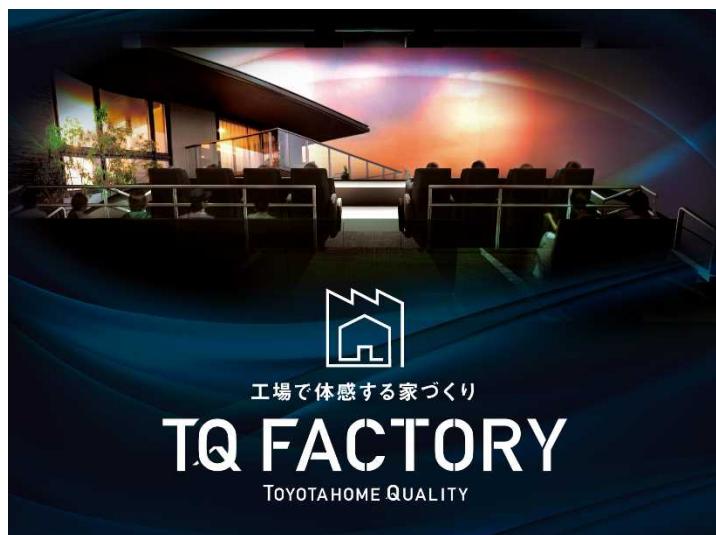
TOYOTAHOME QUALITY

「TQ FACTORY」が春日井事業所内にオープン

トヨタホーム株式会社（名古屋市東区泉一丁目23番22号、取締役社長 後藤裕司）は、春日井事業所（愛知県春日井市神屋町引沢1番）に併設しているショールーム「ふれ愛の館」をリニューアルし、工場で体感する家づくり「TQ FACTORY」（ティーキュー ファクトリー）を、9月18日にオープンします。

「ティーキュー ファクトリー」は、トヨタホームの家づくりへの思いや品質の高い家づくりの仕組みを、お客様に楽しく学んでいただける新感覚の体感施設です。地震を体感する住まいの「MX4Dシアター」やトヨタホームの基本性能をご理解いただく構造材強度実験コーナー、断熱性・耐久性の比較コーナー、プロジェクションマッピングで学ぶ防災コーナー※1などを設置し、家づくりにお役立っていただきます。

トヨタホームは、お客様の理想の暮らしを叶えるため、将来にわたり末永くお客さまに安全と安心を提供します。 ※1…名古屋大学 福和教授監修



トヨタホームは「建てるときの安心」「建てたあとも安心」「支える安心」の三つの安心をお届けし、60年長期保証※制度などで生涯サポートします。

※ トヨタホーム販売店による点検と適切なメンテナンスが必要です

■フロアガイド



◆住まいのMX4Dシアター

家づくりの思いや地震体感映像などを大画面で、お楽しみいただけます。



◆地盤基礎コーナー

さまざまな地盤改良技術や、家を支える基礎の違いを学べます。



◆構造材強度実験コーナー

さまざまな素材や太さの柱について強度の違いをご覧ください。



◆工法比較コーナー

鉄骨ラーメンユニット構造と他の構造との違いを動画や実物、模型で説明します。



◆断熱性コーナー

断熱材の素材や厚みによる違いを触って体感できます。



◆耐久性コーナー

30年後にどうなるのか一般的な住宅と比較していただけます。



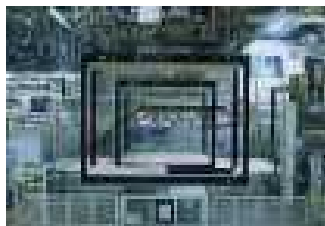
◆快適体感コーナー

全館空調の快適さを実際に肌で感じていただけます。(10月中旬オープン)



◆快適環境シアター

低炭素社会を見据えたトヨタホームの取り組みをご紹介します。



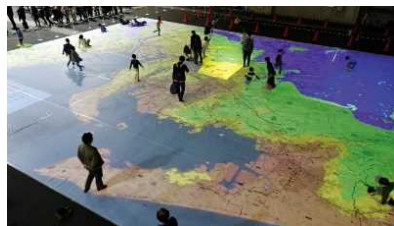
◆工場見学 ガイダンスコーナー

工場生産ならではの安定した高品質のヒミツに触れてみてください。



◆暮らしのMR体験コーナー (リアル+仮想空間)

MR(複合現実)ゴーグルを使って、住空間をよりリアルでわかりやすく体感できます。(10月末オープン)



◆防災コーナー (プロジェクションマッピング)

南海トラフ地震が起きた際の地震波をプロジェクションマッピングで体感いただきながら、お住いのエリアにどのような影響がやってくるかをご覧ください。(9月末オープン)

以上