

INFORMATION RELEASE

ミサワホーム株式会社 〒163-0833 東京都新宿区西新宿 2-4-1 Tel. 03(3349)8088 (広報直通)

2021年4月28日

在宅ワーク・趣味・レジャーなど暮らしを多彩で豊かにする住宅を新発売

CENTURY 蔵のある家 FREE LIVING



- 約3mの高天井リビングに大収納空間「蔵」を設けたスキップフロアにより多彩な暮らしを提案
- 在宅ワークや趣味、レジャーなどにつかえるマルチスペース×大収納として上下に空間を有効活用
- 新アイテム「可動ウォールパーテーション」を用いた多目的&可変スペース提案で様々なワークスタイルに対応
- 建物に合わせて最適な量の換気をしながらウイルスや菌、花粉などを捕集し、家族を感染リスクから守る空気環境を向上
- 全負荷型3電池連携システムなどでレジリエンスや次世代ZEH+にも対応し、安全・安心でサステナブルな暮らしを実現

ミサワホーム株式会社（代表取締役社長執行役員 磯貝匡志）は、木質系工業化住宅の最上位ブランド「CENTURY」に「CENTURY 蔵のある家 ^{フリーリビング}FREE LIVING」をラインアップに加え、全国（北海道・沖縄県を除く）で2021年4月29日に発売します。

ミサワホームでは、コロナ禍で変化する暮らしのニーズにいち早く対応し、これまでにニューノーマルライフを豊かにする提案として、在宅ワークや感染症予防の提案に加え、リビングを開放的で居心地の良い空間にする約3mの高天井やハイサッシを採用して好評を得ています。

今回発売する「CENTURY 蔵のある家 FREE LIVING」では、リビングを高天井としながら、より快適で多彩につかうために、大収納空間「蔵」の新タイプ「フリーリビングユニット」を設けたスキップフロアデザインを提案します。

リビングから一段上がったスキップフロアは、在宅ワークや勉強、趣味、レジャーなど、家族みんなが自由に多彩な過ごし方ができる空間となります。そして、フロア下は、大収納空間「蔵」として年中行事の調度品や趣味のアイテム、災害対策の備蓄品など、多くのものを収納でき、居室をすっきり広々とさせます。



「フリーリビングユニット」のある高天井空間

また、「CENTURY 蔵のある家 FREE LIVING」は、家族構成やライフスタイルの変化に合わせて、大きなリフォーム工事を伴わずに、スキップフロアではない高天井の空間にすることができます。1994年の発売以降、四半世紀を超えて選ばれ続けてきた大収納空間「蔵」の発想を生かしたフレキシブルな空間提案として、新しい暮らしを自由にデザインします。

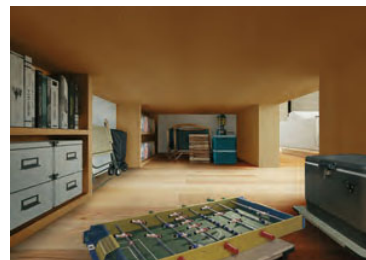
そして、テレワークや感染症対策、デザインについても新たな要素を盛り込むことで、増加傾向にある、おうち時間をこれまで以上に安全・安心・快適にします。また、南極・昭和基地の建物に採用されているものと同じ120mm厚の木質パネルを用いた高断熱・高气密のセンチユリーモノコック構法を採用した上、太陽電池・燃料電池・蓄電池の全負荷型3電池連携システムによって再生可能エネルギーを有効利用し、次世代ZEH+にも対応するサステナブルな暮らしを実現します。

ミサワホームは、これからの新しい暮らしをより快適で彩り豊かなものにするだけでなく、持続可能な未来につながる住まいを提案していきます。

■「CENTURY 蔵のある家 FREE LIVING」の商品特徴

1. 約3mの高天井空間を彩る暮らしの新提案「フリーリビングユニット」

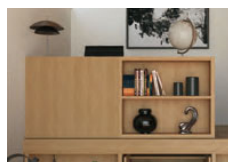
大収納空間「蔵」を設けてスキップフロアとすることにより、約3mの高天井空間を有効活用することができます。あわせて、スキップフロアでの暮らし方をより多彩にする提案として、デスクユニットや転落防止のチャイルドゲートなど、組み合わせ可能なアイテムを用意しています。



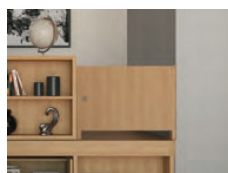
大収納空間「蔵」



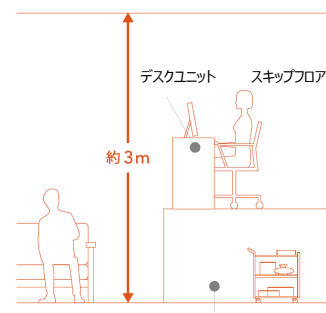
高天井空間を有効活用するスキップフロア



デスクユニット



チャイルドゲート



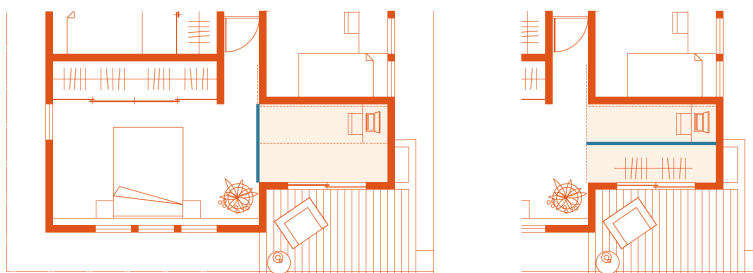
2. 「多目的 & 可変スペース」で多彩な暮らしをデザイン

2階のバルコニーに面するマルチスペースでは、スライドさせて移動できる「可動ウォールパーティション」を提案しています。パーティションを動かすだけで、個室にしたり、家事スペース&ワークコーナーにしたり、ライフスタイルに合わせたつかい方ができます。

「CENTURY 蔵のある家 FREE LIVING」では、仕事の状況に応じた「フォーカス」・「スイッチ」・「リチャージ」、3つのワークスタイル全てに対応しながらも、その場所をワークスペースに限定しない、多彩で柔軟なつかい方を可能にします。



マルチスペース



可動範囲（オレンジ点線）に対するパーティション（青線）の使用例
左：個室のワークスペース、右：ワークスペース+家事スペース

ミサワホームが提案する3つのワークスタイルメソッド

- 1 仕事に集中して取り組む「フォーカス」(ミニラボ、ホームオフィスなどの個室)
- 2 家族とつながりながら働く「スイッチ」(カウンターなど、仕切られていないスペース)
- 3 頭を整理してひらめきを生む「リチャージ」(テラスやバルコニーなど、リラックスできる場所)

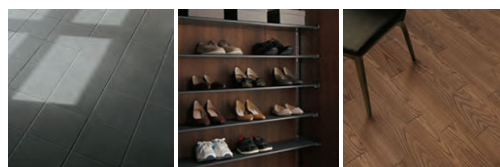
3. 空気環境を向上させ家族を感染リスクから守る空調・建材アイテム

建物ごとに最適な換気量で運転する、住宅業界初^{*1}の「邸別一定風量制御」技術を搭載した新型「フロアセントラル換気システム」により、熱交換を行いつつ、エネルギーロスの少ない最適な換気量で運転します。また、一時的に換気量を増やす機能や、ウイルスや菌、PM2.5、花粉などを捕集して新鮮で衛生的な給気のできる高性能の「HEPA フィルター」も用意しています。

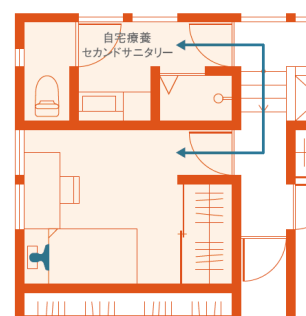
あわせて、ウイルスや菌が侵入した場合にも、活性を抑制する室内空気環境システム「ヘルスエアー^{*2}」により、家族を健康に保つ空気環境づくりをするほか、今回新たに2階に提案する「自宅療養セカンドサニタリー」では、万一ご家族が感染した場合に、家族とは別のセカンドサニタリーを利用することで家庭内の感染リスクを低減します。



新型「フロアセントラル換気システム」のイメージ



従来の抗菌・抗ウイルス仕様の手摺やハンドル、壁紙に加え、アレルゲン抑制タイル、抗ウイルス棚板、抗ウイルスフロアなど、アイテムを拡充してラインアップ



自宅療養セカンドサニタリー

4. 環境とレジリエンス、地球にも家族にもサステナブルな住まい

120mm 厚の木質パネルを用いた高断熱・高気密のセンチュリーモノコック構法によって、大開口で開放的な住まいでありながら、次世代 ZEH+ にも対応。また、今回提案する全負荷型 3 電池連携システムでは、太陽電池、燃料電池、蓄電池を連携することで再生可能エネルギーの自家消費率を高めて環境負荷を低減できるほか、停電時には住まい全体に高出力の電力を供給できることから、あらかじめ指定した一部の部屋のみ給電する一般的な 3 電池併設システムに比べて、普段に近い暮らしが継続できます。

あわせて、車を住まいと連携させて電源として利用することでエネルギーを供給する「クルマ de 給電」や「V2H」も用意。平常時の「備える」、災害時の「守る」、災害後の「支える」の 3 つの防災・減災デザインによって、感染症を含む様々な災害から住まいと家族を守り、自宅での生活継続を目指すためのソリューション「MISAWA-LCP」を提案します。



太陽電池・燃料電池・蓄電池と、全負荷型 3 電池連携システムのイメージ

※1：当社調べ

※2：「ヘルスエアー」は三菱電機株式会社の登録商標です

■商品概要

商 品 名：CENTURY 蔵のある家 ^{フリーリビング} FREE LIVING

構造・工法：センチュリーモノコック・木質パネル接着工法

運 用：自由設計（モデルプラン 10タイプ）

販売エリア：全国（北海道・沖縄県を除く）

販売目標：180棟（2021年度）

発 売 日：2021年4月29日（木）

以 上

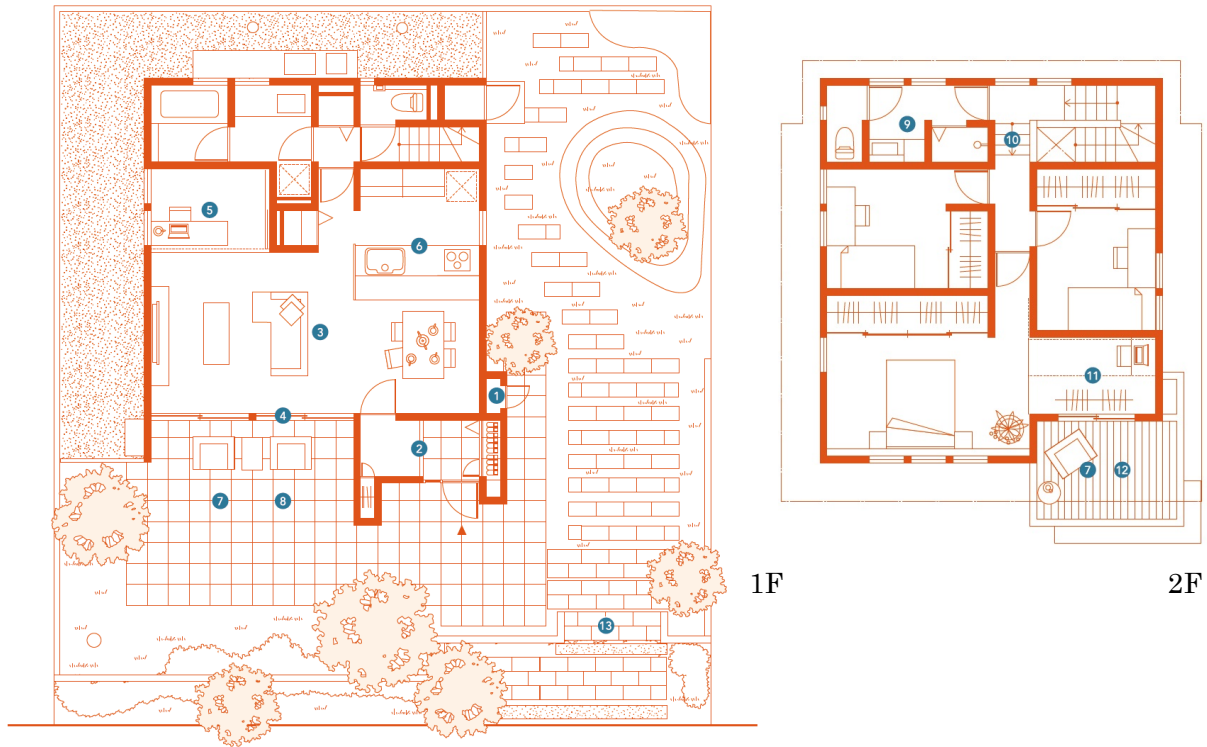
この件に関するお問い合わせ先

ミサワホーム(株) 経営企画部コーポレートコミュニケーション課 阿部正成 麻生和広

TEL：03-3349-8088／FAX：03-5381-7838

E-mail：Kaduhiro_Asou@home.misawa.co.jp

【参考資料】モデルプラン 「35-2SE-1」 35坪東南入りタイプ



① 宅配ビルトインBOX

在宅時でも非対面で荷物を受けとれるため、感染のリスクを軽減できます。在宅ワーク中に、集中力が切れることもありません。

② 玄関

抗ウイルスハンドル・手すり・フロアなど、衛生アイテムを集中。ファミリーロッカーにコート収納し、ウイルスの持ち込みを抑えます。

③ 高天井フリーリビング

リビング・ダイニング・キッチンすべての空間を、約3mの高天井としました。家族みんなで自由に使い、おおらかに過ごせます。

④ 約4.5m幅の大開口

室内にたっぷり採光できる、幅約4.5mの大開口+高窓を設定。外と内のつながりが深まり、明るく広びろと暮らすことができます。

⑤ フリーリビングユニット

約3mの高天井をいかし、スキップフロアをつくる大収納空間「蔵」です。ワークスペースや趣味の空間など多彩に活用できます。

⑥ シームレスキッチン

家族みんなで作業をシェアできる、オープンタイプのキッチン。つくりながら、話しながら、「食」のひとつときを楽しめます。

⑦ ワークスペース(リチャージ)

リビングなどの室内から連続した、自然が身近な空間。リフレッシュしたり、新しい発想を引き出したり、頭の整理にぴったりです。

⑧ 軒下空間

屋外の開放感と屋内の安心感をあわせ持つ、半屋外空間。庭と室内をシームレスに近づき、開放感あふれる暮らしを楽しめます。

⑨ セカンドサニタリー

シャワーを設置すれば、万一、家庭内で感染者が出た場合でも、専用の水廻りにできます。安心して自宅療養できる設計です。

⑩ スキップフロアデザイン

水廻りと2階のフロアの高さが違う設計。階段を上り下りするだけで、在宅ワーク時の気持ちのON/OFFを切り替えられます。

⑪ マルチスペース

多目的に利用できるスペース。空間を2つに分けられる「可動ウォールパーティション」を使えば、活用法はさらに広がります。

⑫ ビッグルーフバルコニー

軒の深いインナーバルコニー。雨の日も、夏の日差しが強い日も利用できる全天候型です。ガーテニングなど多目的に使えます。

⑬ 防災・減災外構計画

浸水1mに対応する「止水ウォール」や住宅内の排水の逆流を防ぐ「圧力開放蓋」など、浸水による被害を防ぐ対策を提案します。

建築面積 64.79㎡/1階床面積 58.38㎡/2階床面積 57.13㎡/延床面積 115.51㎡ (34.94坪)

※バルコニーの面積は含みません