

<ご参考>

## 木造軸組み工法「MOKUA-J」の関東エリア第1弾を発売

～ 千葉県千葉市美浜区 「ミライハマ稲毛海岸」で建売 ～

トヨタホーム株式会社（名古屋市東区泉一丁目23番22号／取締役社長 後藤裕司）は、千葉市美浜区の大規模戸建分譲地「ミライハマ稲毛海岸」で木造軸組み工法「MOKUA-J」の販売を始めました。「MOKUA-J」は当社初の木軸商品として昨年春に滋賀県で発売。この度、関東エリアでも建売商品として投入し、木造住宅を嗜好されるお客様のご要望にお応えしてまいります。

「MOKUA-J」は柱や梁などの接合部分を専用の金物とピンで緊結する「メタルジョイント」を採用、さらに構造用合板を併用し、面を形成する一体構造で優れた耐震性を実現します。

「ミライハマ稲毛海岸」ではトヨタホームは11区画を販売。このうち「MOKUA-J」については5区画を建売で販売します。



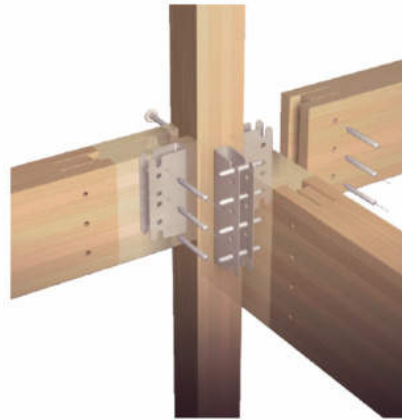
トヨタホームは「建てるときの安心」「建てたあとも安心」「支える安心」の三つの安心をお届けし、年長期保証\*制度などで生涯サポートします。

※トヨタホーム販売店による点検と適切なメンテナンスが必要です

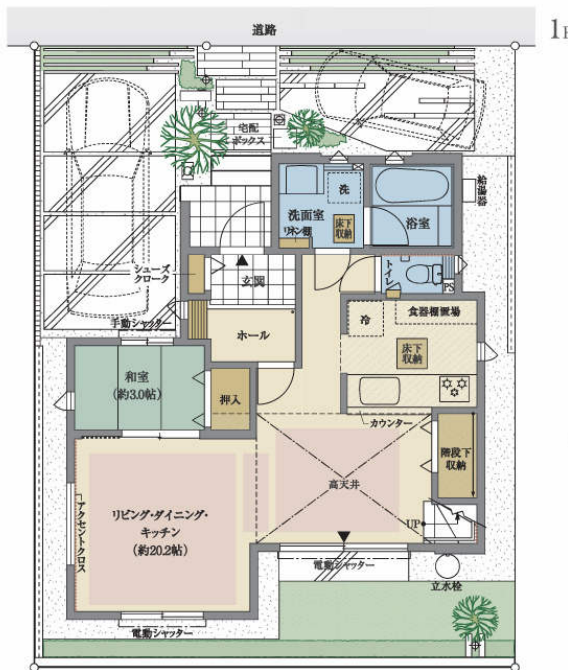


■建物全体で耐震性を発揮する「モクアJ工法」

柱や梁などの接合部を専用の金物とピンで緊結し、従来の木造軸組工法と比較して高い接合強度を発揮する「メタルジョイント」を採用し、さらに、構造用合板を用いて外壁、床、屋根部に強固な“面”を構成しバランスよく耐力壁を配置したことで、建物全体が強固な一体構造となり優れた耐震性が実現しました。

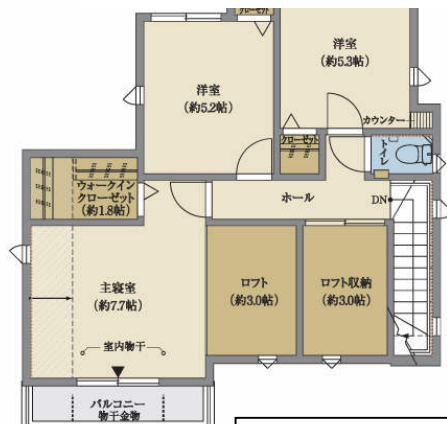


■「ミライハマ稲毛海岸」建売物件 代表プラン



<主なプラン特徴>

- ① ダイニングは 3.3m の天井高
- ② テレワークに利用できる和室、ロフト
- ③ 一種換気※1を標準搭載



モデル	4LDK+ロフト
敷地面積	120.04 m <sup>2</sup>
延床面積	99.36 m <sup>2</sup>

※1「一種換気」 給気・排気とも機械換気で強制的に行う換気方法

■「ミライハマ稲毛海岸」物件概要

所在地 千葉県美浜区稲毛海岸 5 丁目 1 番 840 (地番) 他  
 交通 JR 京葉線「稲毛海岸」駅、「京成稲毛」駅より徒歩 15 分  
 総区画数 135 区画 (優先分譲 2 区画含む)  
 開発面積 21,500.07m<sup>2</sup>  
 用途地域 第一種中高層住居専用地域、第一種住居地域  
 土地売主 トヨタホームちば(株)  
 売主 トヨタホームちば(株)

以上